

Zirkonzahn®

Human Zirconium Technology

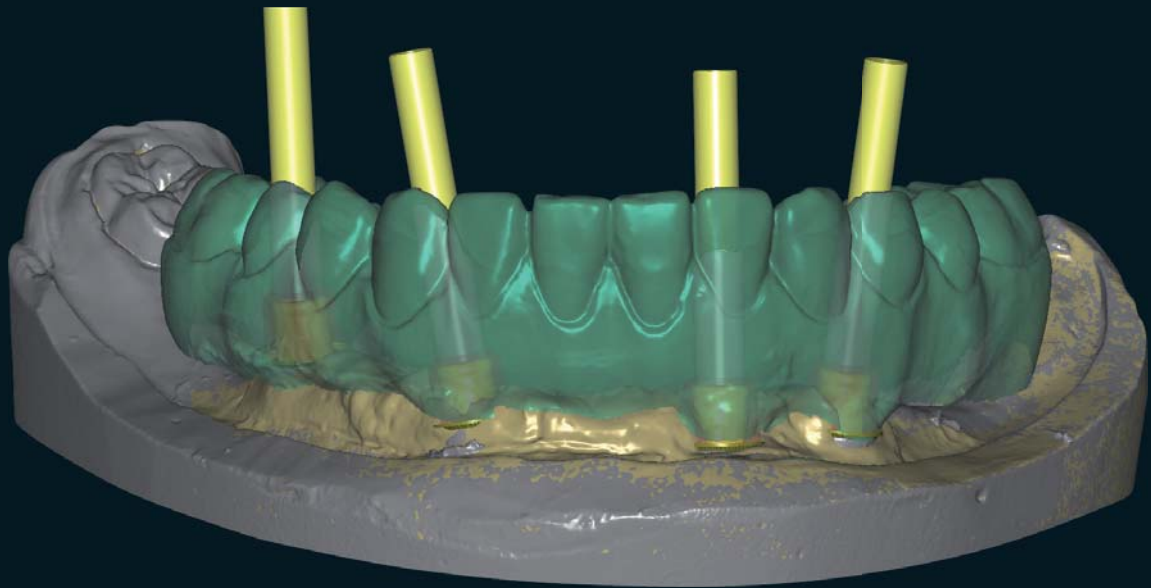


100 % ZIRCONONE PRETTAU® - MADE BY CAD/CAM

« La perfection par la persévérance » Enrico Steger

Solution hybride en présence d'implants avec des divergences considérables - Bridge vissé en Zircono Prettau®

Dans le cas décrit ici la dimension verticale est réduite et les divergences des implants sont considérables dans la partie antérieure. Ces divergences sont trop marquées pour réaliser une prothèse avec un bridge vissé. Le travail de restauration doit être fait en zircono. Il est décidé de choisir la Zircono Prettau® et une solution hybride: le bridge est vissé dans la partie postérieure, tandis qu'il ne repose que sur les implants dans la partie antérieure. La Zircono Prettau® a été choisie parce qu'elle n'a pas besoin de recouvrement céramique. On commence par réaliser un modelage en cire que l'on essaie ensuite dans la bouche du patient afin de vérifier l'occlusion, la dimension et le résultat esthétique. Sur la base du modèle en cire, on crée ensuite un bridge provisoire de longue durée à essayer en bouche. Une fois que la patiente est satisfaite et que le respect des exigences fonctionnelles et phonétiques a bien été vérifié, le modèle provisoire en résine est dupliqué en zircono. Le modèle est alors coloré avec des couleurs liquides spéciales, puis sintérisé. On stratifie la partie restaurée dans la partie gingivale avec de la céramique « Tissue », puis on termine par les cuissons de coloration et le glazage.



Le Prettau® Bridge

Dr. Bátorfi Béla, Bátorfi Fogászat – DentAvantgArt, Hongrie

Georg Walcher – Zirkonzahn Education Center



Zirkonzahn®



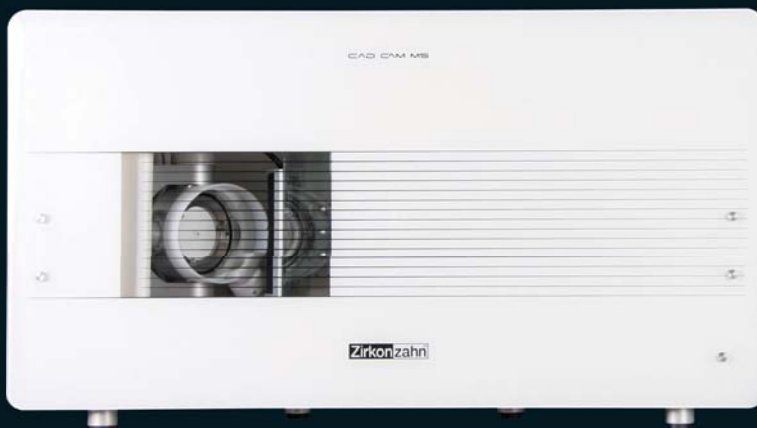
HUMAN ZIRCONIUM TECHNOLOGY

ZIRKONZAHN Worldwide - Tel +39 0474 066 680 - info@zirkonzahn.com - www.zirkonzahn.com

ZIRCONLAB - Yves PROBST - Tel +33 388 69 55 44 - zirconlab@wanadoo.fr - www.zirconlab.com

LABORATOIRE FOUQUIER - Tel +33 494 22 47 09 - rvf.lab@wanadoo.fr - www.richard-fouquier.com

ROTEC - Tel +33 240 62 11 02 - Fax +33 240 24 72 15 - contact@rotec.fr - www.rotec.fr



WEAA5734=

Fraisé avec le système CAD/CAM 5-TEC Zirkonzahn